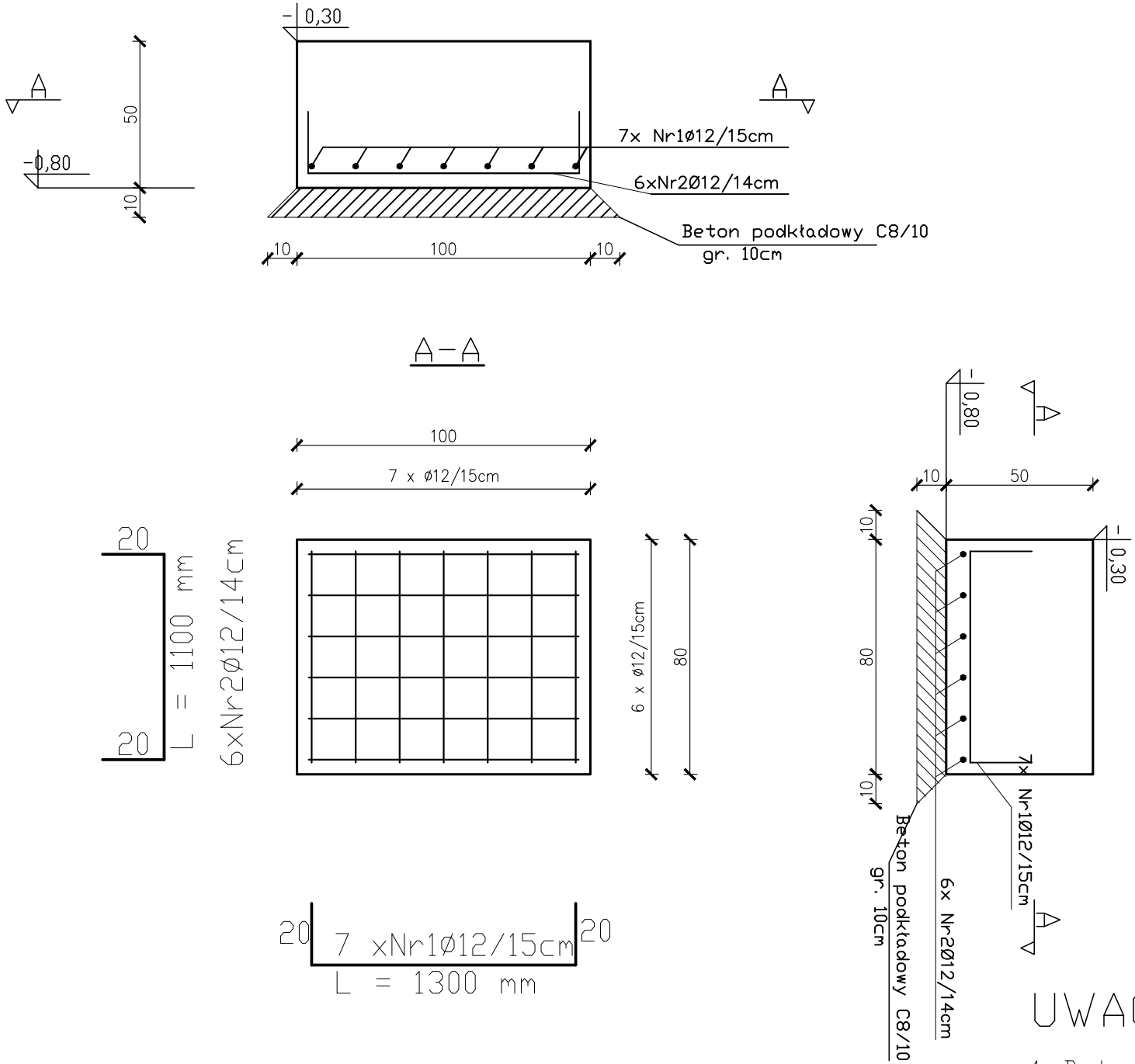


STOPA FUNDAMENTOWA  
SF-1 -80x100x50cm szt.4



ZESTAWIENIE STALI ZBROJENIOWEJ

POZ.	NR PRĘTA	Ø [mm]	DŁUGOŚĆ [m]	ILOŚĆ			DŁ. [m]
				PRĘTÓW	x POZ.	RAZEM	A-IIIIN
							Ø12
Poz. SF-1- STOPA FUNDAMENTOWA - 4szt.							
1 0	1	12	1,30	7	4	28	36,40
	2	12	1,10	6	4	24	26,40
DŁUGOŚĆ RAZEM [m]							62,80
MASA JEDNOSTKOWA [kg/m]							0,888
MASA [kg]							55,80
MASA CAŁKOWITA [kg]							55,80

- 1) Opis kształtu pręta: PN-EN ISO 3766 metoda B (osiowo)  
2) Opis długości haka: gabarytowy  
3) Długość pręta L: suma wymiarów osiowych

STOPA FUNDAMNTOWA  
SKALA 1:20

JEDNOSTKA PROJEKTOWA  
PRZEDSIĘBIORSTWO BUDOWLANE TEMPUS SP. Z O.O.  
LASOCICE, ul. SZKOLNA 16  
64-100 LESZNO  
NIP 697-22-25-959  
e-mail: tempus@tempus.pl  
www.tempus.pl

INWESTYCJA  
ROZBUDOWA Z PRZEBUDOWĄ BUDYNKU SZKOŁY  
PODSTAWOWEJ W LASOCICACH

Działka nr 319/8  
Lasocice, ul. Szkolna 13

INWESTOR  
Gmina Świąciechowa  
ul. Ułańska 4  
64-115 Świąciechowa

NAZWA RYSUNKU  
STOPA FUNDMNTOWA SF-1

Niniejszy projekt jest chroniony prawem autorskim.  
Przedsiębiorstwo Budowlane TEMPUS Sp. z o.o., zgodnie z Ustawą z dnia 4 lutego 1994 r. o prawie autorskim i prawach pokrewnych, zastrzega sobie prawa autorskie i zakazuje bez jego wiedzy i zgody powielania i wykorzystywania tego projektu do celów niezgodnych z jego przeznaczeniem.

PROJEKTANT KONSTRUKCJA	inż. TOMASZ KACZMAREK Upewnienia nr WKP/0279/PWOK/09 w specjalności konstrukcyjnej	SKALA 1:20
SPRAWDZAJĄCY KONSTRUKCJA	mgr inż. JAKUB RZEŹNICZAK Upewnienia nr 362/82/Lo w specjalności konstrukcyjnej	NR RYS. K-44
ASYSTENT PROJEKTANTA, OPRACOWAŁ	inż. Maciej Masztalerz	STRONA

DATA OPRACOWANIA  
GRUDZIEŃ 2021

BRANŻA  
KONSTRUKCJA

UWAGI:

- Beton konstrukcyjny C20/25, beton podkładowy C8/10.
- Stal zbrojenia głównego A-III (34GS), strzemion A-0 (St0S).
- Pod fundamentem wykonać warstwę z chudego betonu min. 10cm